

Nuestro curso trata de mostrar un enfoque multidisciplinar y amplio, complementario e imprescindible entre los diferentes profesionales que participan en la búsqueda de la mejora de la calidad de vida de las personas afectadas por la esclerosis múltiple, haciendo hincapié en sus necesidades y valorando la importancia de la investigación como pieza clave para avanzar en el control y diagnóstico temprano de esta patología. El programa se compone de 10 ponencias distribuidas en tres sesiones claramente diferenciadas pero complementarias: i) ASPECTOS POCO TRATADOS EN LA ESCLEROSIS MÚLTIPLE, ii) INVESTIGACIÓN EN NEUROINMUNOLOGÍA; iii) ASPECTOS CONTROVERTIDOS EN ESCLEROSIS MÚLTIPLE. Se complementa con 2 mesas redondas donde se produce la profundización e interacción entre los profesores del curso con los estudiantes, donde se da cabida y voz tanto al colectivo de pacientes de EM, como a la industria farmacéutica. El curso trata de mezclar a profesionales de diferentes disciplinas para que el alumno se encuentre un panorama lo más amplio posible de las preguntas y necesidades que produce el trabajo en la EM. En esta 5ª edición abordamos aspectos muy poco tratados en los cursos sobre EM, como los cuidados paliativos, la EM pediátrica o la salud mental, así como temas aún controvertidos en el campo, como la progresión de la enfermedad, su componente genético y el papel de la dieta en su manejo. Siempre desde un punto de vista eminentemente científico, dando cabida a científicos básicos y clínicos que tratarán sobre modelos animales, remielinización o tratamiento de la fatiga central con TMS.

Adaptación online por COVID-19

El curso en Campus Virtual estará disponible para los alumnos matriculados con una semana de antelación al comienzo del mismo. Cada profesor impartirá su charla grabada en vídeo durante 1 hora de duración que podrá ver cuantas veces quiera antes de las sesiones presenciales.

El alumnado enviará las preguntas por escrito al profesorado quien las responderá EN DIRECTO todas juntas en el horario indicado en el programa a través de la sala virtual de Campus Virtual. Los/as alumnos/as que así lo deseen podrán preguntar en directo al profesor/a durante el tiempo asignado para cada uno/a.

La única COMUNICACIÓN programada será impartida EN DIRECTO a través de la Sala Virtual de Campus Virtual. La presentación será publicada en el campus a posteriori.

Las MESAS REDONDAS serán realizadas EN DIRECTO a través de la Sala Virtual de Campus Virtual, actuando la secretaria o el director como moderadores de la sesión.

Curso online: Aula virtual UIMP (<http://campusvirtual.uimp.es>)

www.uimp.es



INFORMACIÓN GENERAL

Madrid

C/ Isaac Peral, 23
28040 Madrid
Tel. 91 592 06 31 / 91 592 06 33
alumnos@uimp.es

Santander

Campus de Las Llamas
Avda. de los Castros, 42
39005 Santander
Tel. 942 29 87 00 / 942 29 87 10

Horario:

De 9:00 a 14:00 h

Plazas limitadas

Código 64QB / Tarifa: H / ECTS: 1

Patrocinio:

MERCK

NOVARTIS

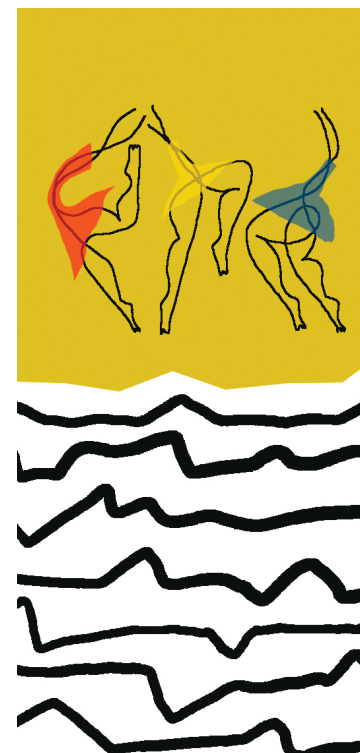
Colaboración:

redEspañolade
esclerosismúltiple

HOSPITAL
NACIONAL DE
PARAPLÉJICOS
Toledo

UIMP
Universidad Internacional
Menéndez Pelayo

SANTANDER 2020



ENCUENTRO

Nuevos avances
y desafíos en
esclerosis múltiple
Vª edición

Diego Clemente López

Del 20 al 22 de julio de 2020

CURSO ONLINE
Aula virtual UIMP
(<http://campusvirtual.uimp.es>)

SANTANDER, 2020 Programa académico

ENCUENTRO

Nuevos avances y desafíos en esclerosis múltiple Vª edición

Dirección

Diego Clemente López

Investigador Principal del Grupo de Neuroinmuno-Reparación

Hospital Nacional de Parapléjicos

Servicio de Salud de Castilla-La Mancha, Toledo

Red Española de Esclerosis Múltiple – REEM

Secretaría

Begoña Aguilar Zambalamberrí

Presidenta de la Asociación de Esclerosis Múltiple de Toledo (ADEM-TO)

Del 20 al 22 de julio

Lunes 20

PRIMERA JORNADA

ASPECTOS POCO TRATADOS EN LA ESCLEROSIS MÚLTIPLE

La salud de la mente en la esclerosis múltiple

Ainoa Muñoz San José

Psiquiatra. Hospital Universitario La Paz. IdiPAZ. Madrid, España.

Esclerosis múltiple pediátrica: actualización, perspectivas de futuro

Mar Mendibe Bilbao

Hospital Universitario Cruces. Unidad de Neuroinmunología. Instituto de Investigación Biocruces

Profesora asociada de la UPV-EHU. Barakaldo, España

Red Española de Esclerosis Múltiple-REEM

Tratamiento del dolor y cuidados paliativos en esclerosis múltiple

Francisco José Vara Hernando

Director de la Unidad Regional de Dolor y Cuidados Paliativos. Hospital “Los Montalvos”. Salamanca, España.

16:00 h | Sesión de preguntas sobre la ponencia

La salud de la mente en la esclerosis múltiple

Ainoa Muñoz San José

16:30 h | Sesión de preguntas sobre la ponencia

Esclerosis múltiple pediátrica: actualización, perspectivas de futuro

Mar Mendibe Bilbao

17:00 h | Sesión de preguntas sobre la ponencia

Tratamiento del dolor y cuidados paliativos en esclerosis múltiple

Francisco José Vara Hernando

18:00 h | Comunicación en directo: introducción a la bioética:

aspectos fundamentales

Alfonso Canabal Berlanga

Especialista en Medicina Intensiva Hospital Universitario La Princesa

Profesor de Bioética en la Universidad Francisco de Vitoria. Madrid, España

18:30 h | MESA REDONDA EN DIRECTO

Tratando lo intratable: papel de la bioética en la esclerosis múltiple

Mar Mendibe Bilbao

Francisco José Vara Hernando

Alfonso Canabal Berlanga

Pedro Carrascal Rueda

Director Gerente de Esclerosis Múltiple España

Moderación

Begoña Aguilar Zambalamberrí

Martes 21

SEGUNDA JORNADA

INVESTIGACIÓN EN NEUROINMUNOLOGÍA

La investigación preclínica en esclerosis múltiple primaria progresiva

Leyre Mestre Nieto

Grupo de Neuroinmunología. Instituto Cajal-CSIC. Madrid, España

Red Española de Esclerosis Múltiple-REEM

Bases fisiológicas de la fatiga central en la Esclerosis Múltiple

Antonio Oliviero

Investigador Principal del Grupo FENNSI

Responsable de la Dirección Científica del Hospital Nacional de

Parapléjicos-Servicio de Salud de Castilla-La Mancha. Toledo, España.

Heterogeneidad de oligodendrocitos en el cerebro sano y en

esclerosis múltiple: implicaciones funcionales y en remielinización

Eneritz Agirre Ortiz de Guzmán

Division of Molecular Neurobiology. Karolinska Institute. Estocolmo, Suecia

Avanzando hacia la remielinización en esclerosis múltiple: de la

poyata a la práctica clínica

Ari J Green

Chief Division of Neuroinflammation and Glial Biology. Medical Director

Multiple Sclerosis and Neuroinflammation Center. University California San

Francisco. San Francisco, EE.UU.

16:00 h | Sesión de preguntas sobre la ponencia

La investigación preclínica en esclerosis múltiple primaria progresiva

Leyre Mestre Nieto

16:30 h | Sesión de preguntas sobre la ponencia

Bases fisiológicas de la fatiga central en la esclerosis múltiple

Antonio Oliviero

17:00 h | Sesión de preguntas sobre la ponencia

Heterogeneidad de oligodendrocitos en el cerebro sano y en esclerosis

múltiple: implicaciones funcionales y en remielinización

Eneritz Agirre Ortiz de Guzmán

17:30 h | Sesión de preguntas sobre la ponencia

Avanzando hacia la remielinización en esclerosis múltiple: de la

poyata a la práctica clínica

Ari J Green

18:30 h | MESA REDONDA EN DIRECTO

”Importancia de la cooperación entre la investigación básica y

clínica: ¿Por qué sí? ¿Por qué no?”

Antonio Oliviero

Elena Urcelay García

Responsable del Laboratorio de Genética y Función Molecular en

Enfermedades Complejas

Directora Científica del Instituto de Investigación Sanitaria del Hospital

Clínico San Carlos (IdISSC), Madrid, España

Red Española de Esclerosis Múltiple-REEM

Virginia Meca Lallana

Responsable de la Unidad de Enfermedades Desmielinizantes

Hospital Universitario de La Princesa, Madrid

Red Española de Esclerosis Múltiple-REEM

Amelia Martín Urranga

Responsable de la Plataforma Tecnológica Española de Medicamentos

Innovadores Farmaindustria

Moderación

Diego Clemente López

Miércoles 22

TERCERA JORNADA

ASPECTOS CONTROVERTIDOS EN ESCLEROSIS MÚLTIPLE

¿Qué es y qué no es progresión en la esclerosis múltiple?

Virginia Meca Lallana

Avances en la arquitectura genética de la esclerosis múltiple

Elena Urcelay García

Evidencia científica de la dieta como intervención terapéutica en

la esclerosis múltiple

Ilana Katz Sand

Icahn School of Medicine at Mount Sinai. The Corinne Goldsmith

Dickinson Center for MS. The Mount Sinai Hospital. Nueva York, EE.UU

16:00 h | Sesión de preguntas sobre la ponencia

¿Qué es y qué no es progresión en la esclerosis múltiple?

Virginia Meca Lallana

16:30 h | Sesión de preguntas sobre la ponencia

Avances en la arquitectura genética de la esclerosis múltiple

Elena Urcelay García

17:00 h | Sesión de preguntas sobre la ponencia

Evidencia científica de la dieta como intervención terapéutica en

la esclerosis múltiple

Ilana Katz Sand

17:30 h | Clausura